

Bâchet de promenade de 29 pieds et dix pouces

Caractéristiques principales :

longueur de coque : 9,01m

Bau maximum : 2,93m

Poids à vide : environ 1500kg

Construction

Membrures sciées en chêne ou acacia

Bordés en mélèze, douglas ou pin suivant budget et disponibilité

Banquettes en épicea

Planchers en épicea traité classe 3 ou 4

Moyens de propulsion

Avirons : 3 rameurs sur chaque bord et un barreur

Perche ou pigouille

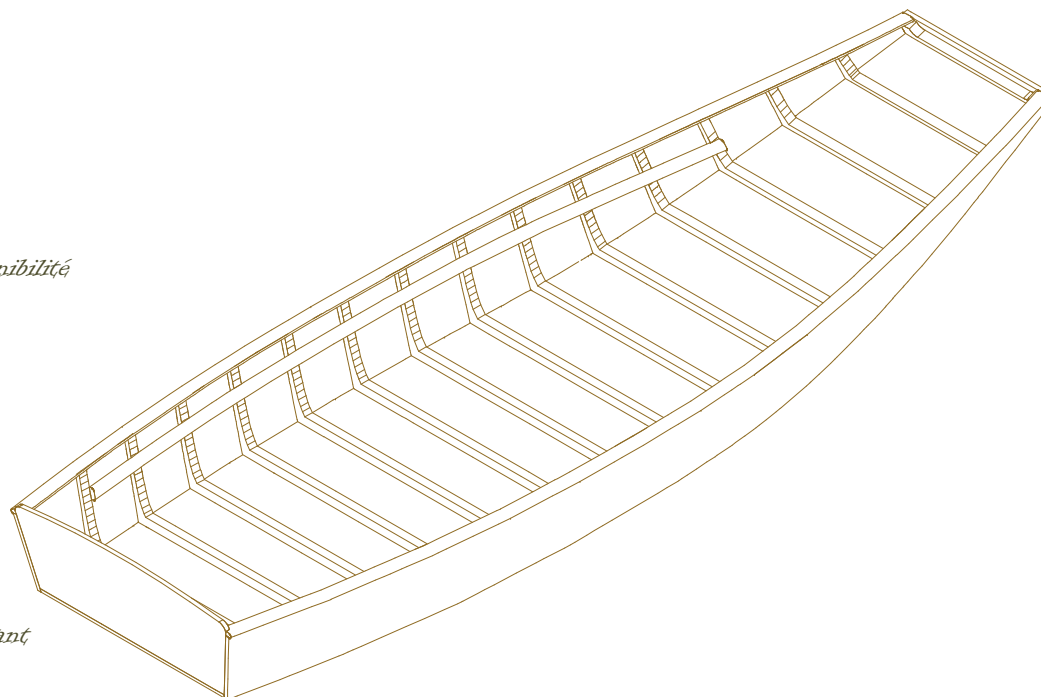
Traction humaine ou animale

Moteur HB électrique 4kw, autonomie 1 à 2 heures suivant capacité des batteries.

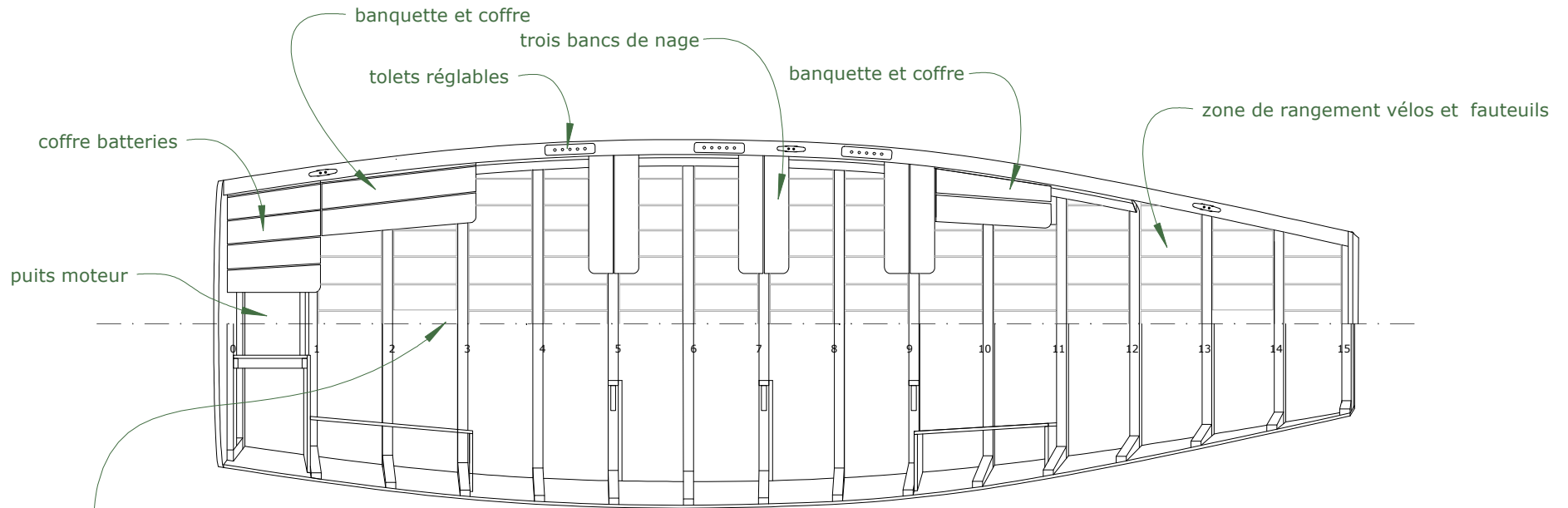
Capacité d'emport

12 passagers dont deux en fauteuil roulant

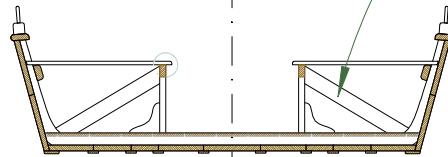
4 à 6 vélos



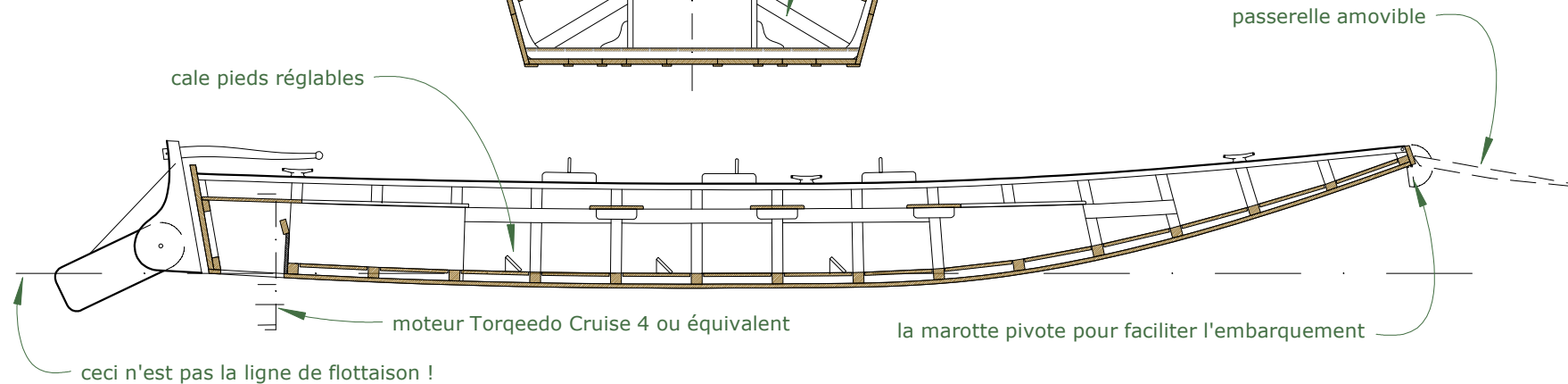
Bâchet de promenade de 29 pieds et dix pouces



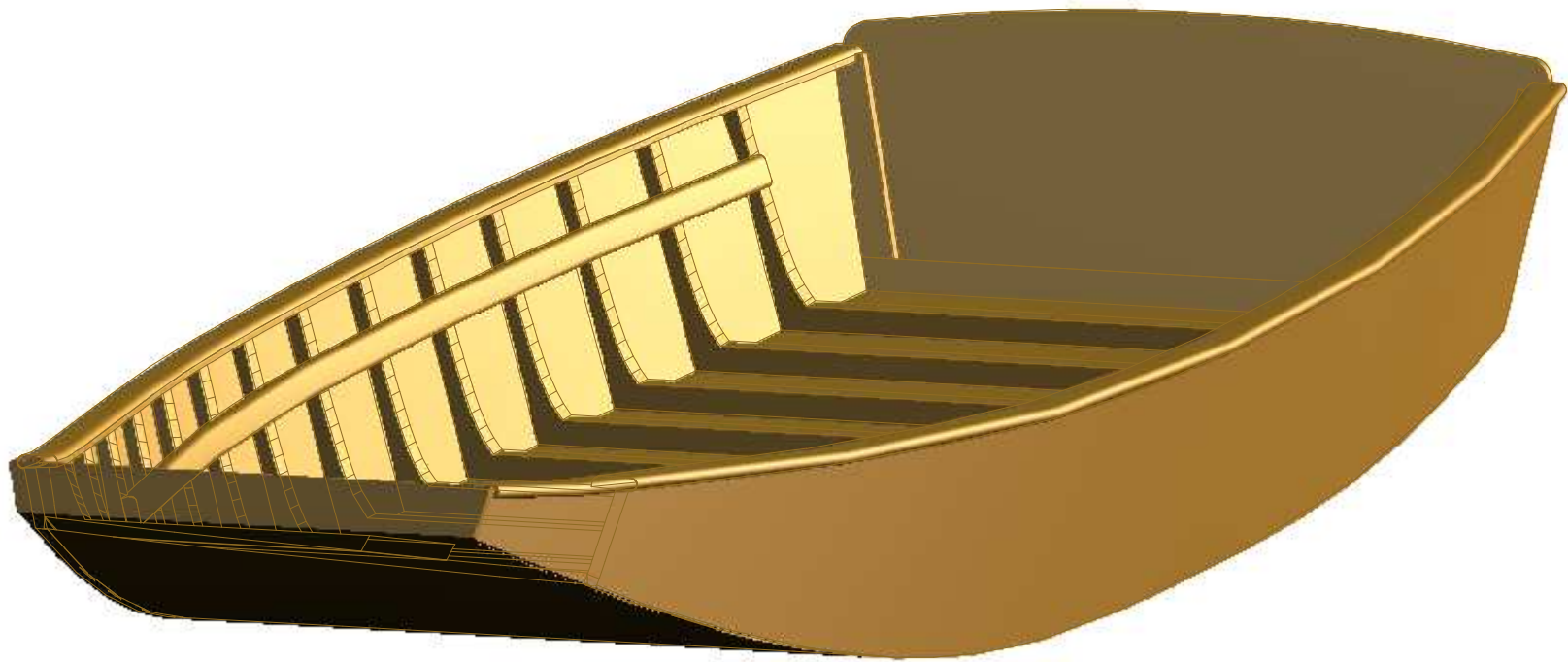
éventuellement meuble central (glacière, bbq, évier...)



la sstructure des bancs participe à la rigidité transversale



Bâchet de promenade de 29 pieds et dix pouces



Bâchet de promenade de 29 pieds et dix pouces

